

Болконский



ФАМИЛЬНЫЙ ДОМ



RBI THE ART
OF REAL ESTATE

» Лови минуты счастья, заставляй себя любить,
влюбляйся сам! Только это одно есть настоящее
на свете — остальное все вздор!

Л.Н. Толстой, «Война и мир»

Болконский

ФАМИЛЬНЫЙ ДОМ

ДОМ «БОЛКОНСКИЙ» –
ХРАНИТЕЛЬ СЕМЕЙНЫХ
ЦЕННОСТЕЙ,
ДОМ ДЛЯ САМЫХ
БЛИЗКИХ И ЛЮБИМЫХ



RBI THE ART
OF REAL ESTATE



Дом – это центр
семейной жизни,
наполненный
личными историями
и важными событиями

Окружен историей

В Адмиралтейском районе магия Петербурга ощущается, пожалуй, больше, чем где-либо еще. Исаакиевский собор и Медный всадник, Новая Голландия и Мариинский театр – памятники и исторические здания, расположенные здесь, можно перечислять почти бесконечно. Эти улицы и набережные помнят шаги многих знаменитых людей. Кажется, тени Блока и Достоевского, Врубеля и Кшесинской витают здесь до сих пор.

570 М

Ст. м. «Балтийская»

1 КМ

Ст. м. «Технологический институт»

18 КМ

Аэропорт

11 КМ

КАД

5,8 КМ

Московский вокзал

4,5 КМ

ЗСД

1,6 КМ

Мариинский театр

2,3 КМ

Новая Голландия

Дом «Болконский» возводится в историческом центре города, в квартале, ограниченном 10-й и 11-й Красноармейскими улицами, Лермонтовским и Измайловским проспектами. Это Адмиралтейский район – одно из самых удивительных мест в городе.

Те, кто по-настоящему любит город, хорошо знают, сколько мостов одновременно можно увидеть, стоя на пересечении каналов у колокольни Никольского собора, о каких местах вспоминал Пушкин, создавая свой «Домик в Коломне», и конечно, где в Петербурге располагались роты Измайловского полка.

В Адмиралтейском районе сосредоточены не только памятники великого прошлого. Здесь бурлит настоящее. Здесь и по сей день находятся лучшие школы и высшие учебные заведения Петербурга, театры и музеи, рестораны и места для отдыха. Например, огромный Екатерингофский парк, расположенный на месте загородной усадьбы супруги Петра Первого – Екатерины. А в непосредственной близости дома «Болконский» – множество уютных скверов и зеленых дворики. Они делают это место поистине идеальным для размеренной жизни.





В этом доме будете жить вы.
Он же останется будущим поколениям.
Это часть семейной истории.



Преисполнен достоинств

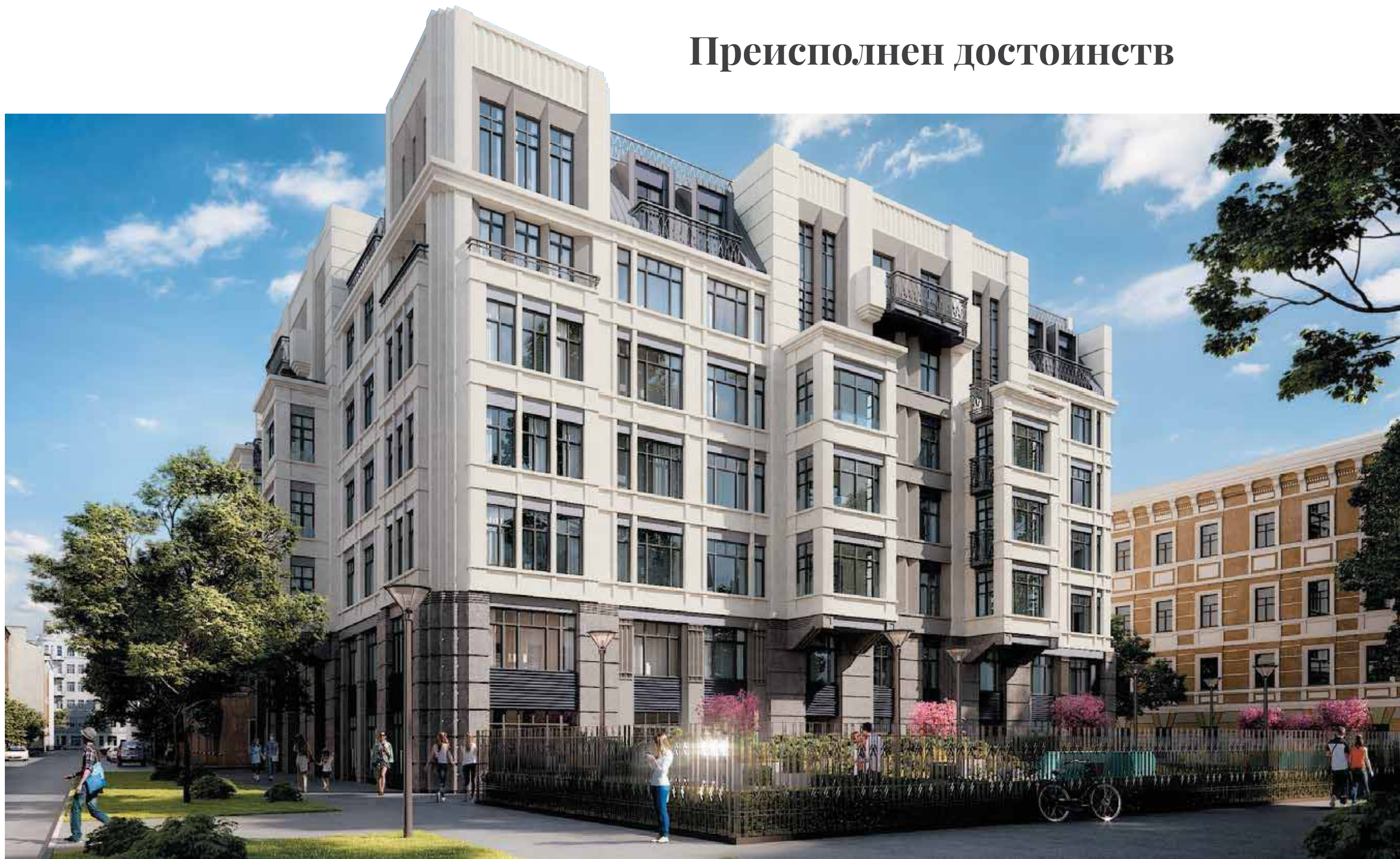
Комплекс состоит из трех отдельных корпусов, объединенных единым дворовым пространством. Здесь совмещены камерность и значительная территория, это редкость для исторического центра. Корпуса небольшие, на 18, 54 и 84 квартиры. «Болконский» по праву может считаться клубным проектом.

Большая часть квартир — с европланировками, но есть и традиционные квартиры. Их площадь варьируется от 39 до 136 кв. м. Вне зависимости от планировки, в каждой квартире присутствуют все атрибуты жилья бизнес-класса: гардеробные, кладовые, ниши для встроенных шкафов. В больших квартирах при каждой хозяйской спальне — туалетная комната. Высота потолков в квартирах — 2,9 м, а на последнем этаже второго корпуса — 3,6 м.

В квартирах много естественного света. В доме большие окна — деревянные, с двухкамерными стеклопакетами, функцией микропроветривания и широкими подоконниками. Часть квартир на верхних этажах может похвастаться распашными стеклянными дверями на балконы и небольшие террасы. Подобный прием нередко используется архитекторами, особенно когда речь идет о центре Петербурга с его чудесными видами. А любителей классики ждут квартиры с уютными эркерами.

Для автомобилистов предусмотрен подземный паркинг. Спуститься в него можно на лифте с любого жилого этажа.

Первые этажи дома займут коммерческие помещения площадью от 52 до 163 кв. м. Все они с большими витражными окнами и входами с улицы.





”

Есть только два
источника людских
пороков: праздность
и суеверие,
и есть только две
добродетели:
деятельность и ум

Л. Н. Толстой, «Война и мир»,
слова Н. А. Болконского

Восхищает элегантностью



Ризалит

(от итал. *risalita* — «выступ») — часть здания, выступающая за основную линию фасада и идущая во всю высоту здания. Эти архитектурные элементы обычно симметричны по отношению к центральной оси здания.

Эркер

(нем. *Erker*) — выступающая за плоскость фасада часть помещения. Позволяет увеличить внутреннее пространство квартиры и улучшить его освещенность и инсоляцию. Эркер обычно остеклен, часто по всему периметру.



Парапёт

Невысокая стенка, ограждающая кровлю здания, террасу, балкон, набережную, мост и т.п. Парапет часто служит постаментом для декоративных ваз и статуй.

Люкарна

(фр. *lucarne*, от лат. *lux* «свет») — оконный проем в скате крыши, обычно чердачной, или куполе, с вертикальной рамой, закрытой по бокам и сверху.



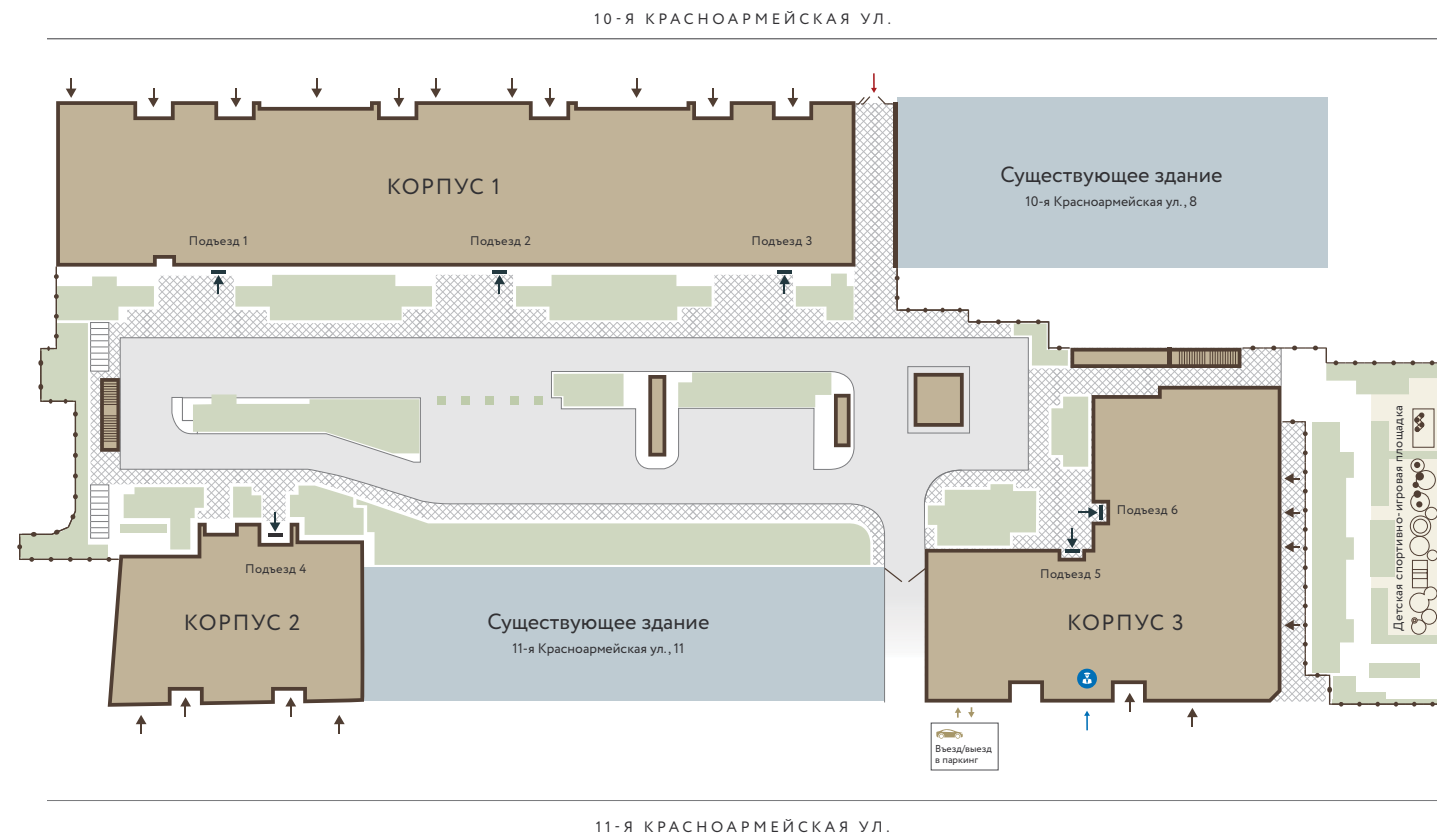
Архитектурное решение дома идеально соответствует контексту и истории места. Архитекторы вдохновлялись стилистикой роскошных доходных домов начала XX века, когда в столице Российской империи мода на северный модерн сменялась популярностью неоклассицизма.

Для дома «Болконский» характерна уравновешенная композиция с ритмическим чередованием эркеров, парапетов и ризалитов. Тектонический строй строгих и монументальных форм соответствует традициям неоклассицизма. Вместе с тем рисунок геометризованного декора, использование в отделке фасадов камня и металла вносят в облик дома романтический дух северного модерна.

Дом грациозный, строгий и изысканный. Первые этажи облицованы гранитом и декоративными панелями. Штукатурные фасады, выполненные в светло-серой гамме, столь любимой петербуржцами.

Последние этажи уличных фасадов оформлены в виде скатной крыши с люкарнами и облицованы кровельной сталью. Они задают дополнительный ритм архитектуре комплекса, а внутреннему пространству квартир дарят уникальность, которая так ценится творческими людьми.

Охраняет покой



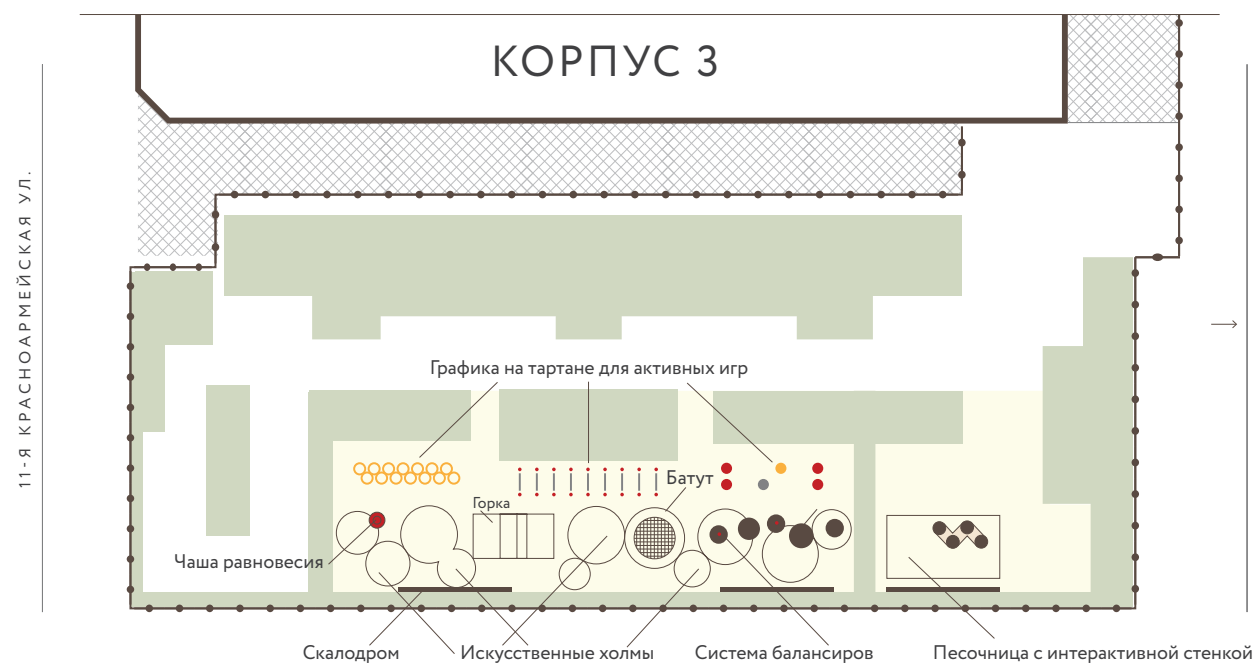
Вся территория дома огорожена и охраняется 24 часа в сутки. Входы и въезды на территорию находятся под видеонаблюдением и контролем службы охраны. Камеры будут размещены также во внутреннем дворе, в парадных и лифтовых холлах. Их количество рассчитано таким образом, чтобы обеспечить непрерывный обзор 100% территории. Вся информация выводится на монитор в круглосуточный диспетчерский пункт. Это дает возможность экстренной связи с охраной из любой точки территории.

У каждого жильца есть персональный электронный ключ. При желании он сможет даже получить сводку: кто и когда пользовался его правом допуска на территорию.

Гости попадают в дом через парадную входную группу, где их встречает консьерж. Консьерж связывается с жильцом и уточняет у него, ждет ли тот гостей. Получив ответ, консьерж приглашает гостей пройти на территорию дома.

Создает настроение

Схема детской площадки



Детская площадка

Внутренний двор



Территория внутреннего двора утопает в зелени. Горные сосны, ели, боярышник и яблони разместятся в декоративных куртинах, которые станут еще и основанием для скамеек. Ярколистные и стелющиеся растения, нарядная гортензия дополняют декор двора и создадут неповторимую атмосферу. Детская площадка тоже окружена зеленой изгородью. Здесь собраны лучшие игровые элементы от иностранных производителей: балансир и оборудование для ознакомления с физическими законами от Hags, батут от Eibe и огромный экскаватор от Komrap. Для безопасности и комфорта детей предусмотрено тартановое покрытие, причем в некоторых местах с искусственными холмами и графическими рисунками для игр.

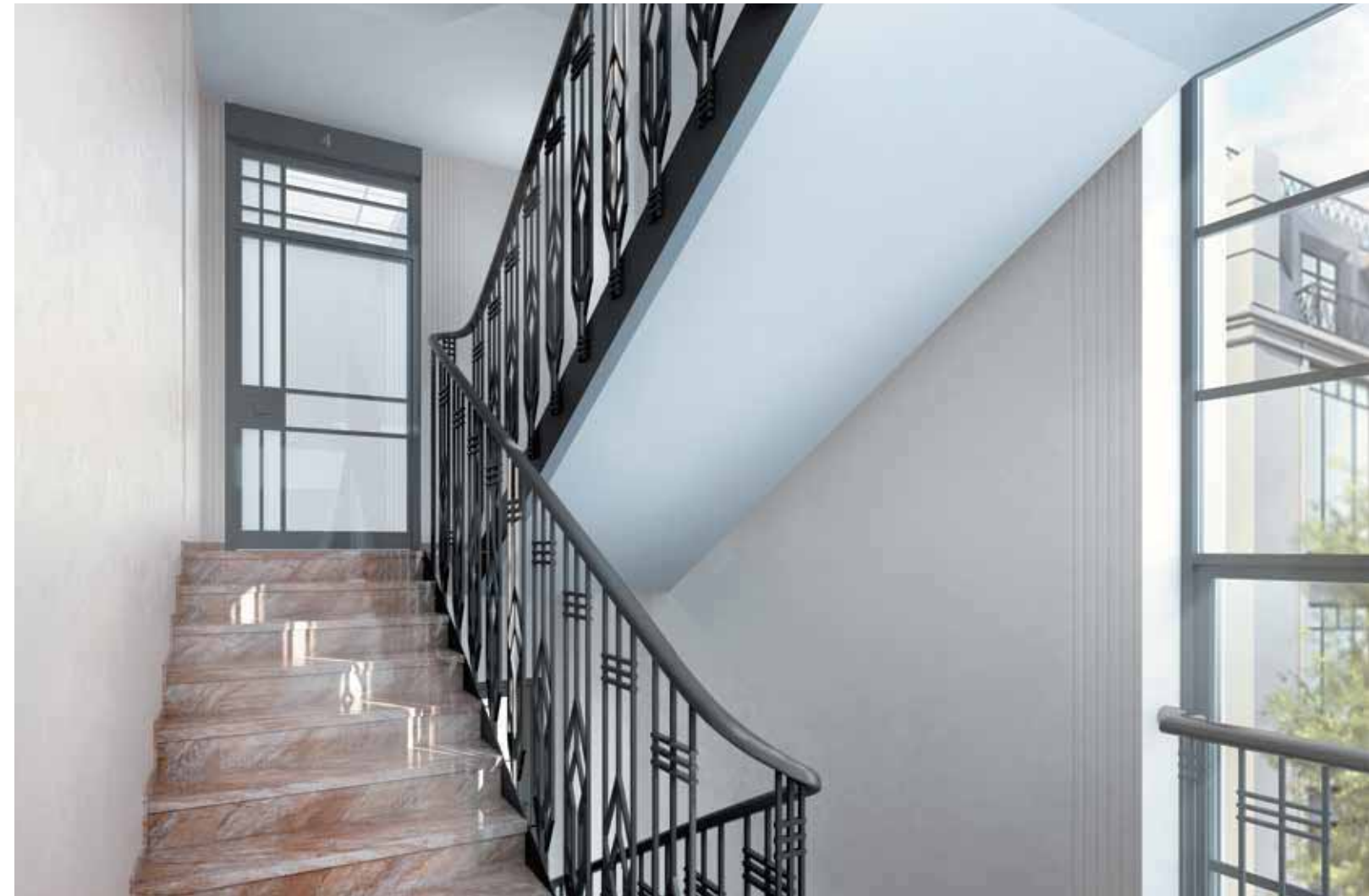
Ценит безупречность

Концепция интерьера основана на сочетании классических и современных художественных приемов построения композиции. Интерьеры работают в синергии с фасадными решениями: сдержанные благородные цвета, геометричный рисунок фасада повторяются в потолочных световых витражах и стеновых панелях. Они будут изготовлены специально для дома по эскизам архитектора.

Стены с изысканной декоративной штукатуркой украшены пилястрами, это придаст парадному холлу торжественности. А изображения знаковых петербургских зданий в багетах дополнят композицию.

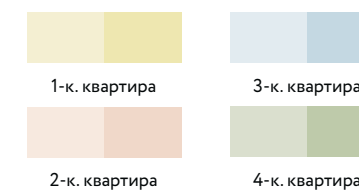
Ярким декоративным элементом станет центральное панно за стойкой ресепшн и нарядный пилон, облицованный керамической плиткой треугольной и кессонированной формы под дерево.





Дом «Болконский» — идеальное пространство для вас

Поэтажные планы



Квартира с традиционной кухней

1 №3 — порядковый номер квартиры
тип 1-1 — тип квартиры
10.9 — жилая площадь помещения
35.5 — общая площадь помещения

количество комнат в квартире

Квартира с кухней-гостиной (европланировка)

2е №3 — порядковый номер квартиры
тип 1-1 — тип квартиры
10.9 — жилая площадь помещения
35.5 — общая площадь помещения

количество комнат в квартире в формате европланировки

1-й корпус



Корпус 1

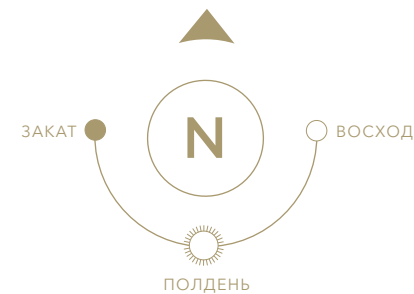
1 этаж

Парадная 1



Парадная 2

Парадная 2

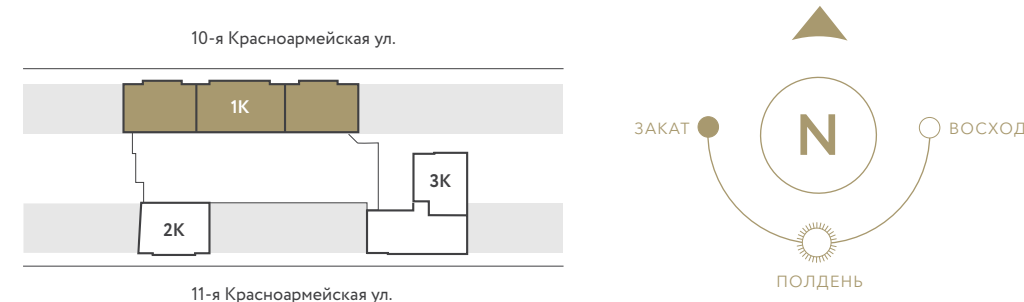


Корпус 1

2 этаж

Парадная 1

Парадная 2



Парадная 2

Парадная 3

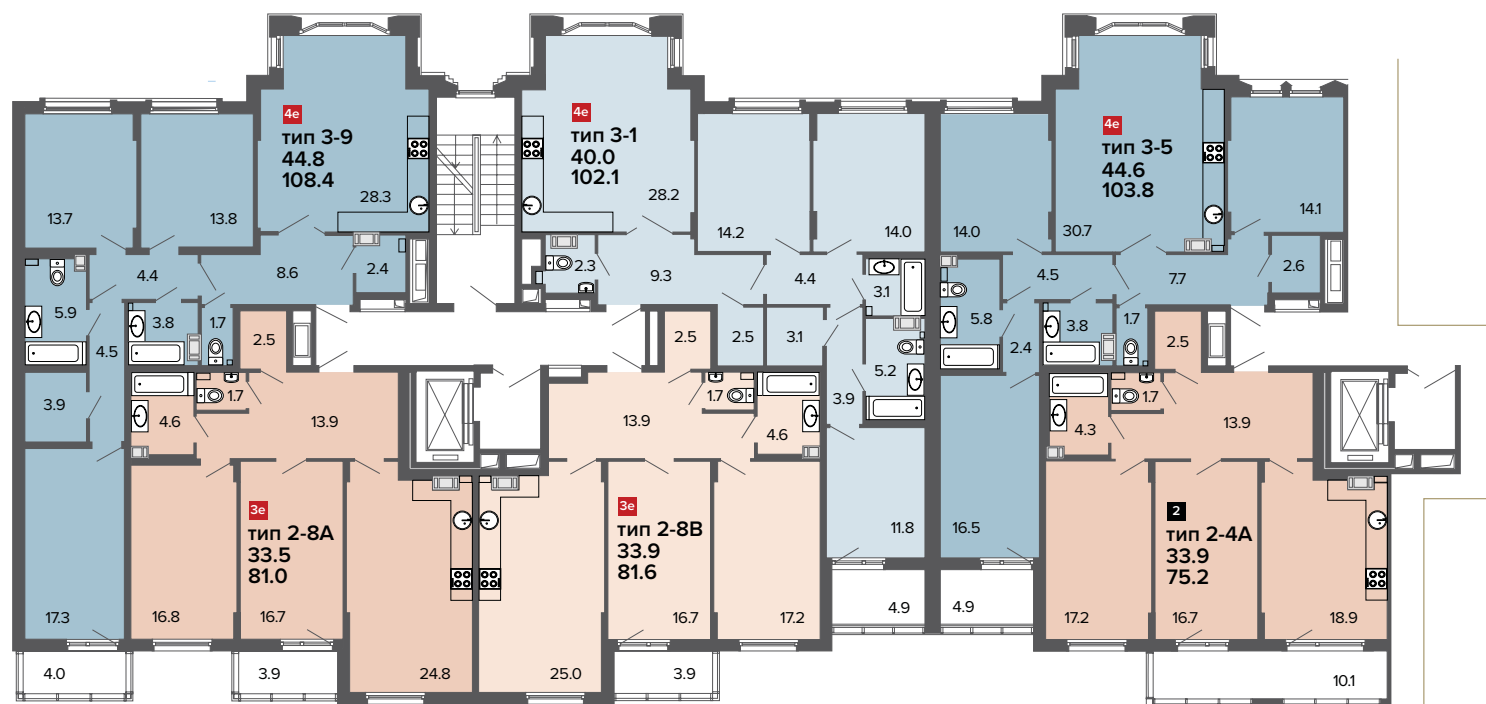


Корпус 1

3-5 этажи

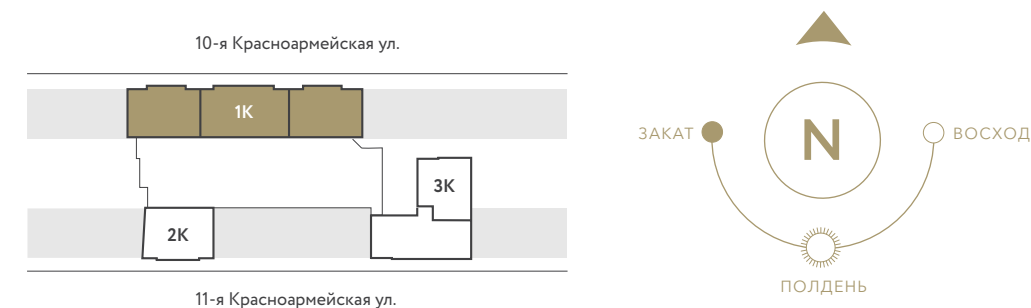
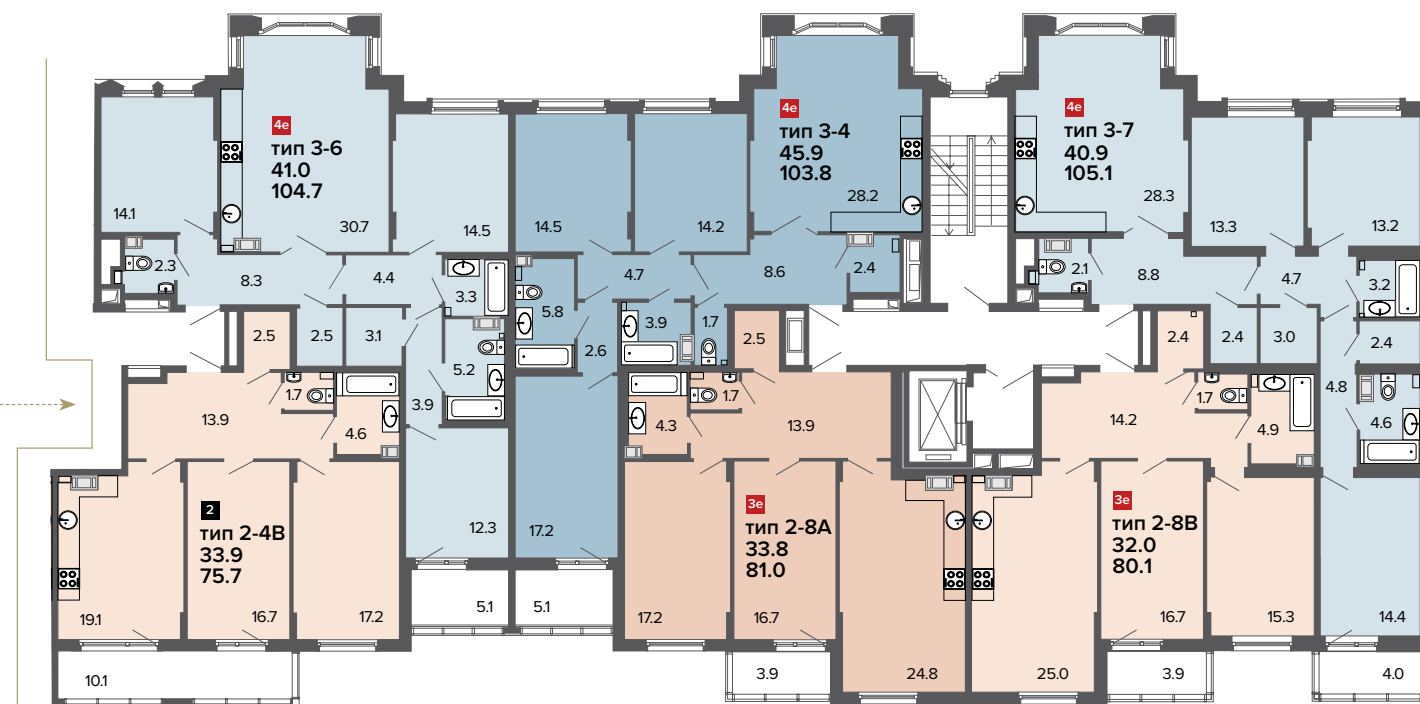
Парадная 1

Парадная 2



Парадная 2

Парадная 3

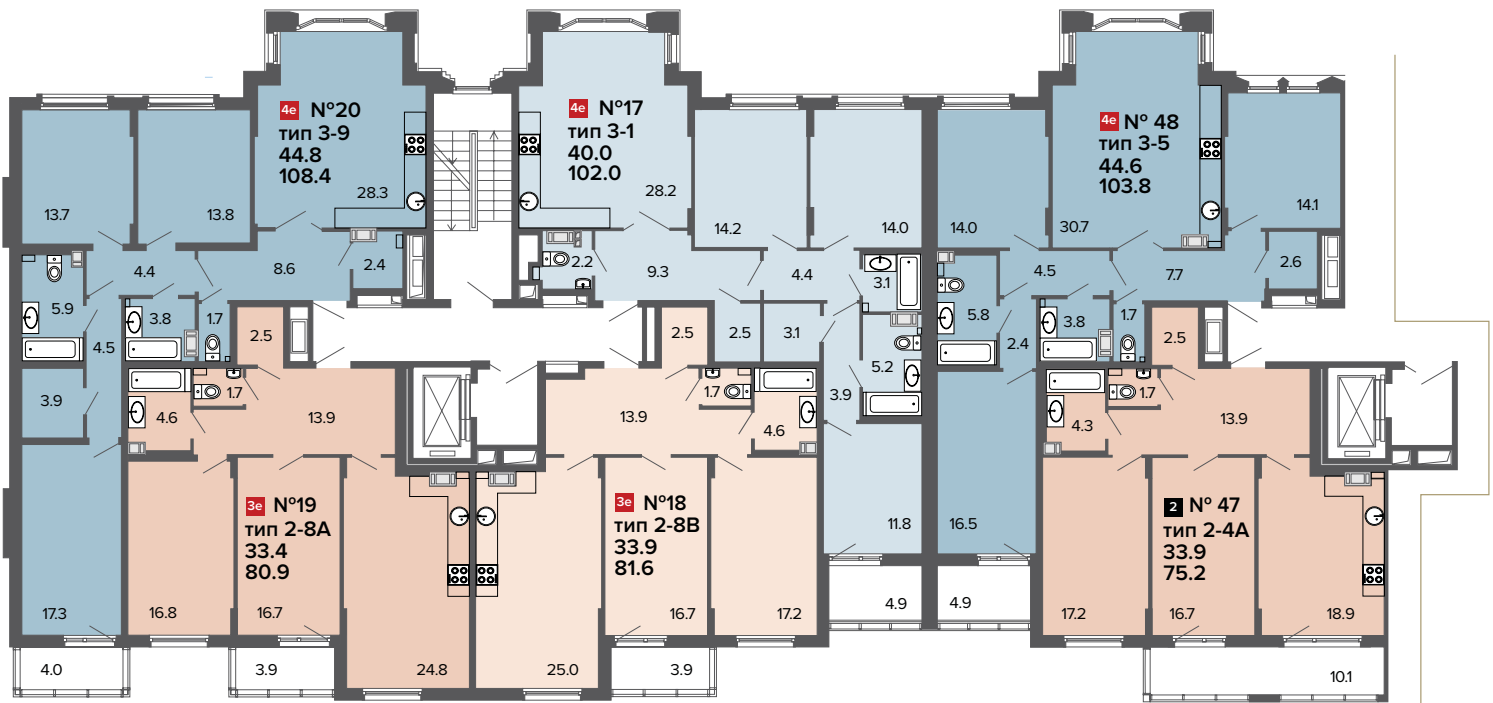


Корпус 1

6
этаж

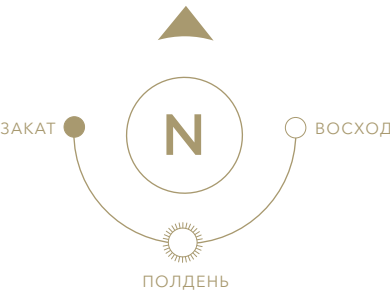
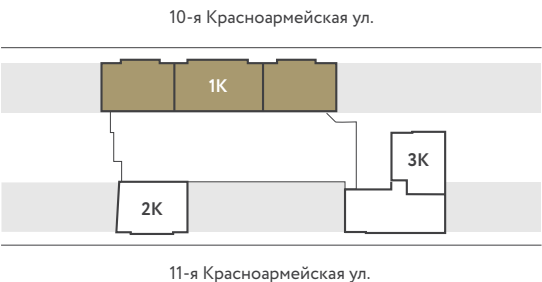
Парадная 1

Парадная 2



Парадная 2

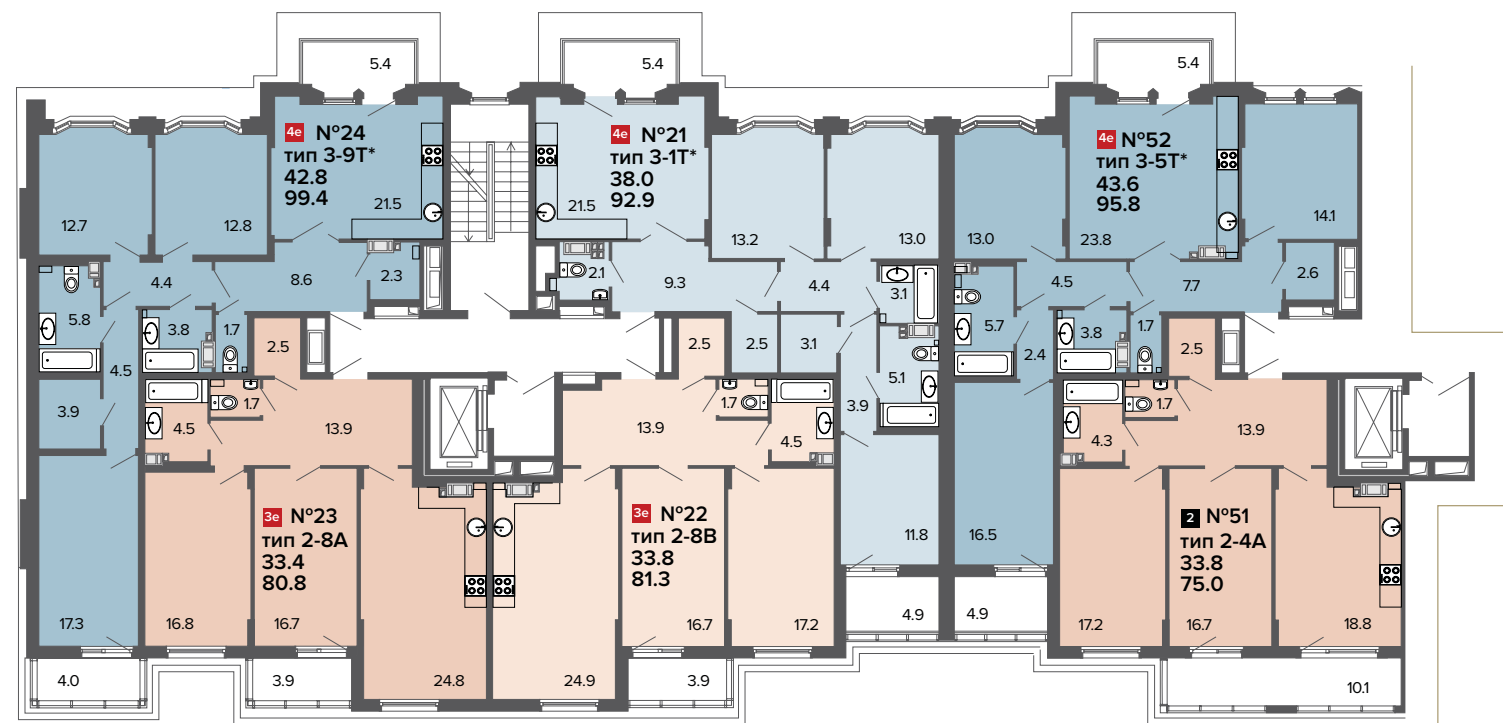
Парадная 3



Корпус 1

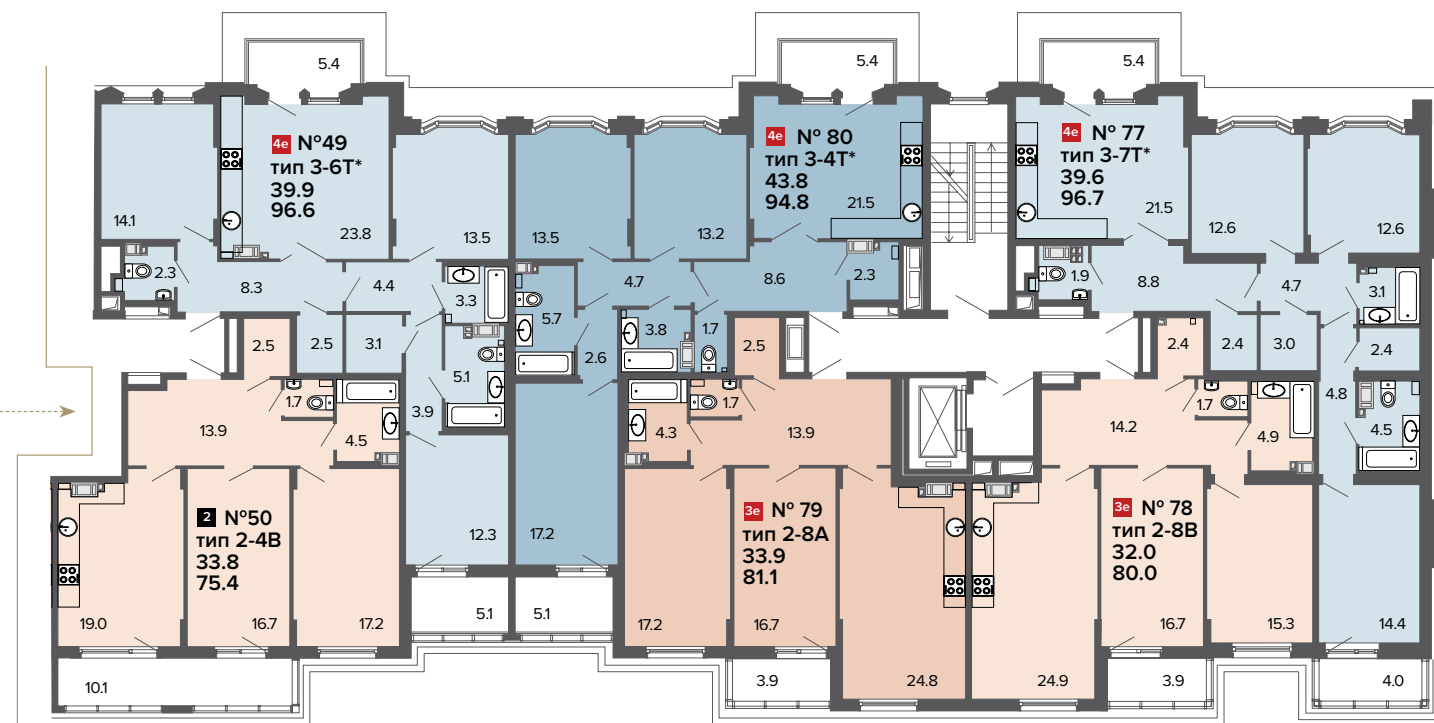
7
этаж

Парадная 1



Парадная 2

Парадная 2

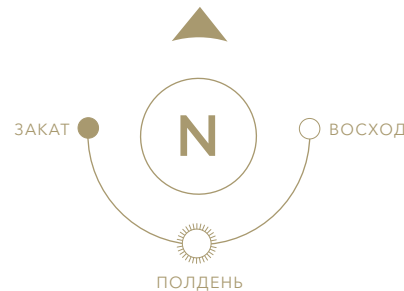
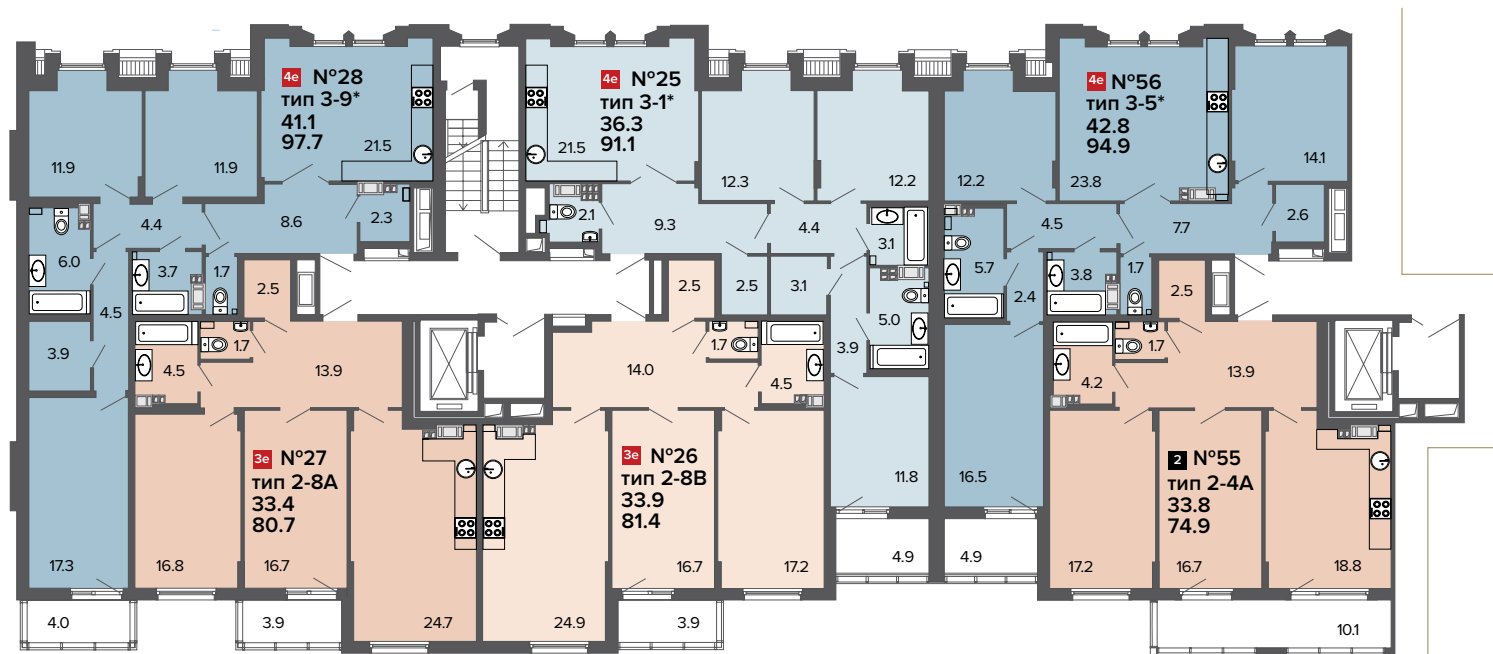


Корпус 1

8
этаж

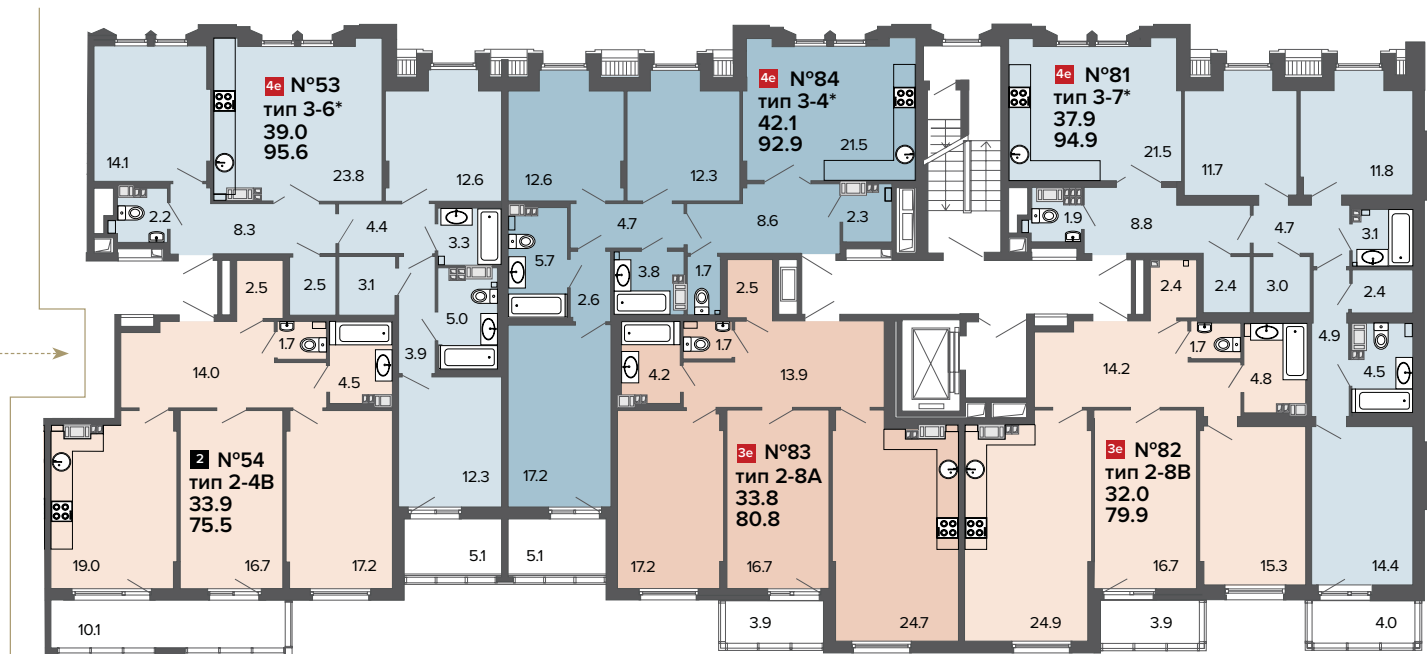
Парадная 1

Парадная 2



Парадная 2

Парадная 3

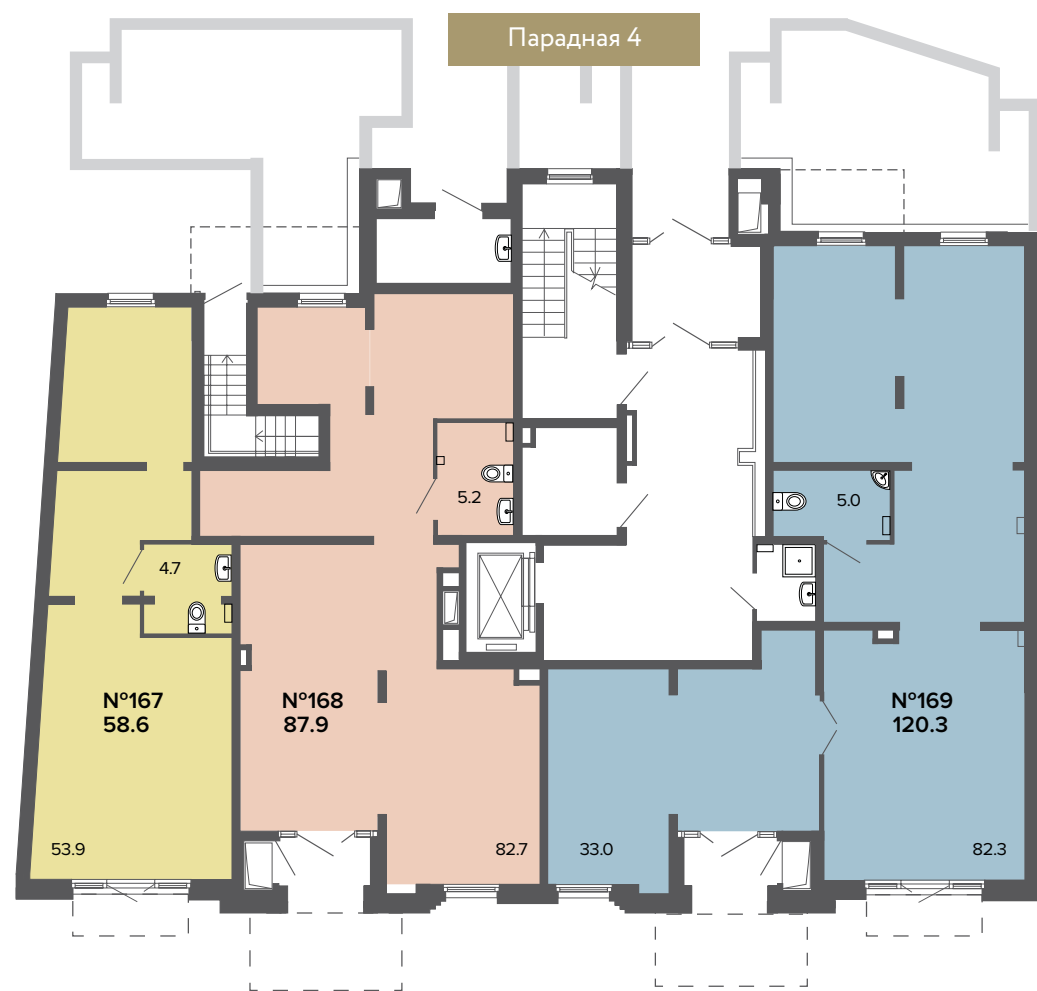


2-й корпус



Корпус 2

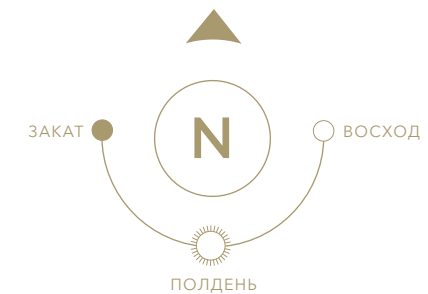
1 и 2 этажи



Корпус 2

3 и 4
этажи

Парадная 4



Парадная 4



Корпус 2

5 и 6
этажи

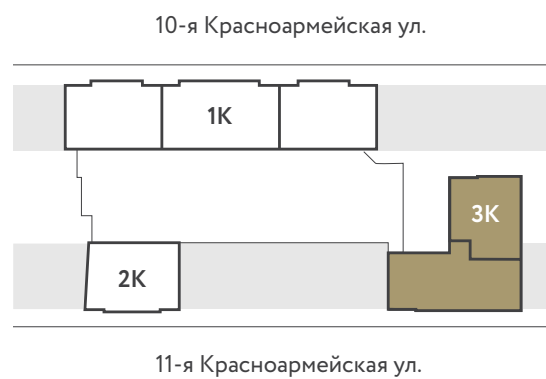
Парадная 4



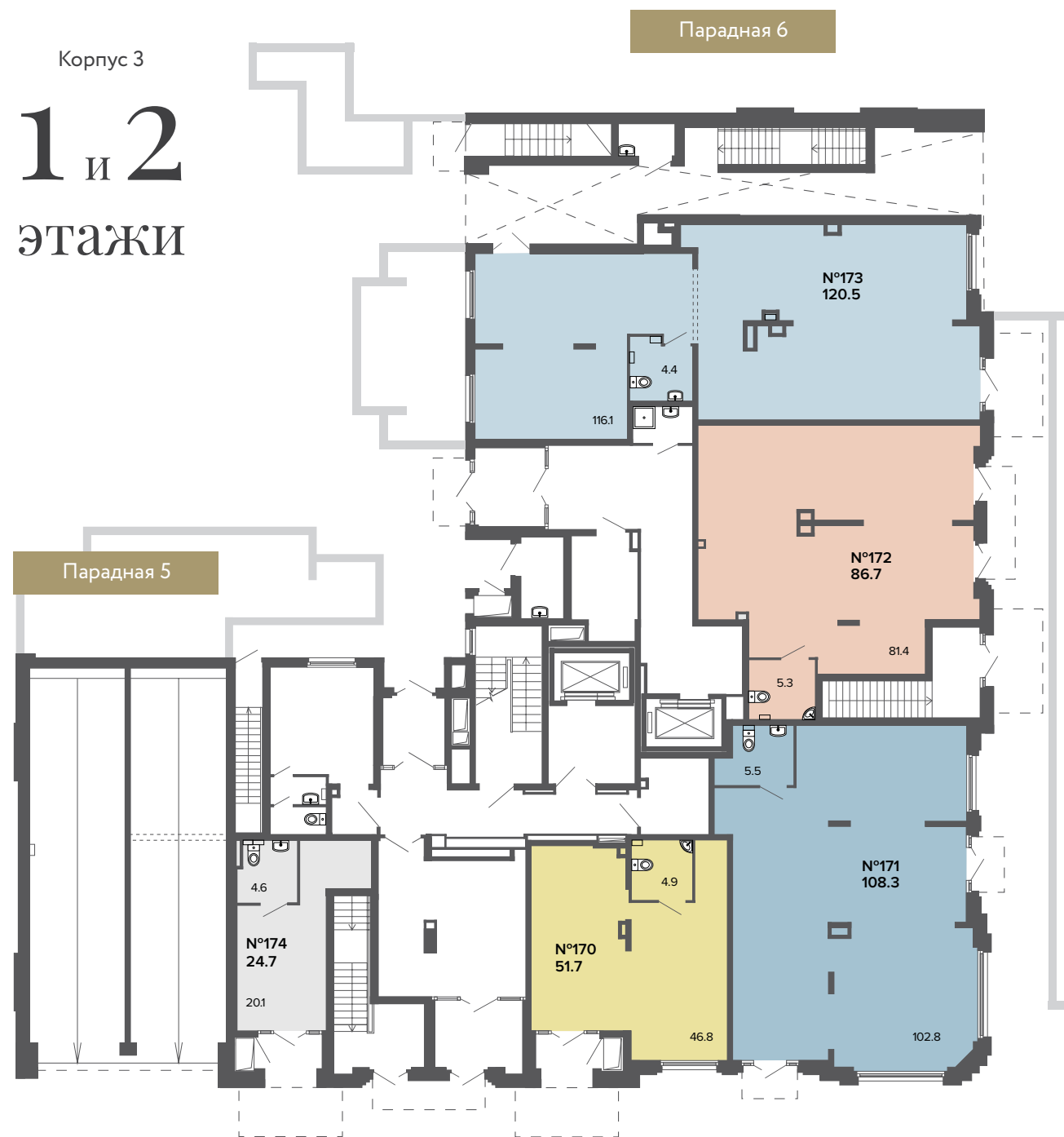
Парадная 4



3-й корпус



Корпус 3
1 и 2
этажи

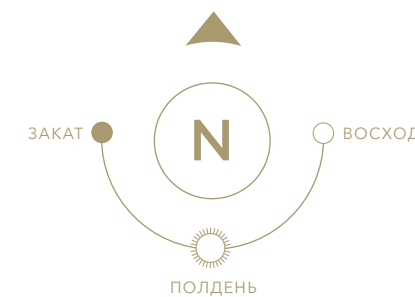


Парадная 5

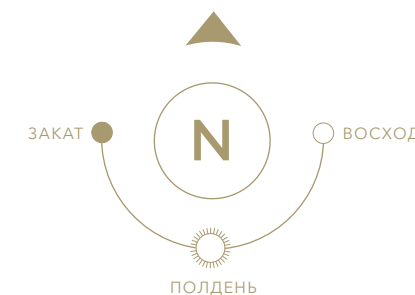


Корпус 3

3 и 4 этажи



Корпус 3
5 и 6
этажи



Корпус 3

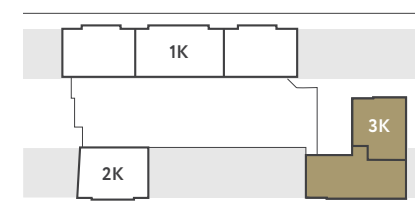
7
этаж

Парадная 6

Парадная 5



10-я Красноармейская ул.



11-я Красноармейская ул.



ЖИЗНЬ И БИЗНЕС В СТИЛЕ RBI

Группа RBI:

«Северный город» — квартиры комфорт-класса

Компания RBI — элитная недвижимость и бизнес-класс

«Управление комфортом» — эксплуатация недвижимости

«Отдел-мастер» — создает качественную отделку

RBI THE ART
OF REAL ESTATE

rbi.ru

**Северный
город**

sevgorod.ru

 vk.com/rbi_official

 facebook.com/groupRBI

 instagram.com/group_rbi

За 25 лет работы
65 реализованных объектов
площадью свыше 1,3 млн кв. м



Объекты RBI в продаже

rbi.ru

ДОМ СДАН



ЧЕТЫРЕ ГОРИЗОНТА
ДОМ НА СВЕРДЛОВСКОЙ НАБЕРЕЖНОЙ

Свердловская набережная

Квартиры от 42 до 215 м²
Вид из окон на Неву и Смольный
Квартиры с террасами
Отапливаемый паркинг с лифтом
Эксклюзивная отделка холлов
Охраняемый двор



Биография
• ДОМ В ЦЕНТРЕ ПЕТРОГРАДКИ •

Пионерская ул., 33 / 3 кв. 2020 г.

Всего 134 квартиры от 37 до 116 м²
Ст. м. «Чкаловская» — 320 м
Ст. м. «Спортивная» — 950 м
Эксклюзивная отделка холлов
Охраняемый двор
Подземный паркинг



FUTURIST

Барочная ул., 4

Всего 134 квартиры от 37 до 116 м²
Ст. м. «Чкаловская» — 320 м
Ст. м. «Спортивная» — 950 м
Эксклюзивная отделка холлов
Охраняемый двор
Подземный паркинг



РУССКИЕ СЕЗОНЫ
ЛАУНЖ-СТУДИИ В СЕСТРОРЕЦЕ

г. Сестрорецк / 2 кв. 2020 г.

Лаунж-студии от 29 до 119 м²
Престижное местоположение
в окружении сосен
Бескрайние пляжи Финского залива
Охраняемая собственная территория
Деревянные окна
Роскошная входная группа



ARTSTUDIO
2-я СОВЕТСКАЯ, 4

1 кв. 2019 г.

Помещения от 22 до 300 м²
500 м до Невского проспекта
Служба Рецепшн — химчистка, такси,
трансфер, заказ еды, клининг и пр.
Студии с террасами, мансардный этаж
Охраняемая закрытая территория



Дом у Невского
ПОЛТАВСКАЯ 7

2 кв. 2019 г.

В доме всего 206 квартир
Ст. м. «Пл. Восстания» — 5 мин. пешком
Классическая архитектура
Квартиры с террасами
Вид из окон на исторический центр
и Феодоровский собор



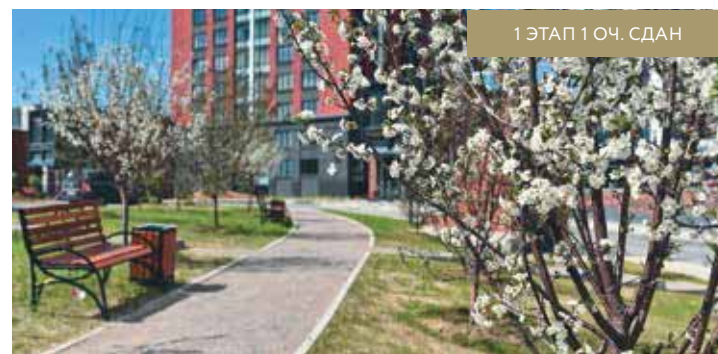
STUDIO MOSKOVSKY

Заозерная ул., 1

В доме всего 206 квартир
Ст. м. «Пл. Восстания» — 5 мин. пешком
Классическая архитектура
Квартиры с террасами
Вид из окон на исторический центр
и Феодоровский собор

Жилая недвижимость комфорт-класса

sevgorod.ru



1 ЭТАП 1 ОЧ. СДАН

Ultra City

Комендантский пр.
2 этап 1 оч. — 4 кв. 2020 г.
1 этап 2 оч. — 2 кв. 2021 г.

Детский сад и школа
Охраняемый двор
Ультрадизайн холлов
Отапливаемый паркинг с лифтом
Фруктовый сад



ДОМ СДАН

Дом у Елагина острова

Липовая аллея, 15

Охраняемый двор
Ландшафтный дизайн
Эксклюзивная отделка холлов
Отапливаемый паркинг с лифтом
В доме всего 128 квартир



1 ОЧ. ДОМА СДАНА

Green City

пр. Александровской Фермы, 8
2 очередь – 2018 г.

Охраняемая территория
Спортивные и детские площадки
Европейская отделка холлов
Детский сад и школа



Дом на набережной

Общественный пер., 5
4 кв. 2018 г.

Прогулочная набережная Невы
Охраняемый внутренний двор
Детский сад в доме
Отапливаемый паркинг с лифтом
Эксклюзивный дизайн холлов



Петровская ривьера

Петровский пр., 20
2018 г.

Петроградский район
Ландшафтный дизайн
Эксклюзивная отделка холлов
Отапливаемый паркинг с лифтом
В доме всего 249 квартир



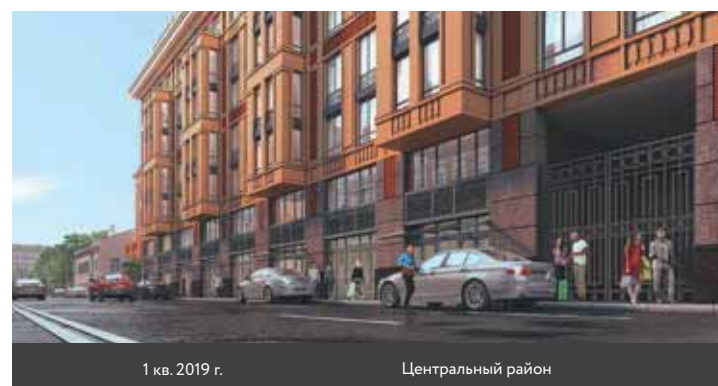
EcoCity

Рядом с «Охта Парком»
4 кв. 2019 г.

7 км от города
Малозэтажные дома (4 этажа)
5 мин. езды от МЕГА-Парнас
Охраняемая территория
Детский сад на территории

Коммерческая недвижимость

rbi.ru



1 кв. 2019 г.

Центральный район

ArtStudio

2-я Советская ул., 4

Помещения от 183 до 202 м²
Витринные окна вдоль улиц
Ст. м. «Пл. Восстания» и Московский
вокзал – 7 минут пешком



ДОМ СДАН

Центральный район

Базель

Новгородская ул., 23

Помещения от 46 до 248 м²
Деловой центр занимает первые
три этажа элитного жилого комплекса
«Александрия» (дом заселен)



2018 г.

Невский район

Дом на набережной

Общественный пер., 5

Помещения от 56 до 138 м²
Высота потолков от 3 м
Высокая проходимость
Входы в помещения с улицы



4 кв. 2019 г.

Всеволожский р-н, дер. Мистолово

EcoCity

Рядом с «Охта-Парком»

Помещения от 44 до 280 м²

ДОМ СДАН

Петроградский район

Krummelhaus

ул. Б. Посадская, 12

Помещения от 49 до 51 м²

2 кв. 2019 г.

Центральный район

Дом у Невского

Полтавская ул., 7

Помещения от 96 до 286 м²

ДОМ СДАН

Невский район

Green City

пр. Александровской Фермы, 8

Помещение 125 м²



Информация, представленная в настоящем буклете, носит исключительно рекламный характер, не является офертой или публичной офертой в соответствии со ст. 435, п. 2 ст. 437 ГК РФ. Указанные в настоящем буклете качественные характеристики, а также все варианты визуализации объекта в целом, приведенные в настоящем буклете, не обладают признаками абсолютной идентичности проектной и рабочей документации на строительство объекта и размещены исключительно в рекламных целях. Качественные характеристики квартир и нежилых помещений, как они отражены в проектной и рабочей документации на строительство, клиентам необходимо уточнять при обращении в офис застройщика и подписании соответствующего договора с застройщиком. Существенные условия продаж Вы можете узнать у менеджеров отдела продаж.

RBI THE ART
OF REAL ESTATE

Санкт-Петербург, В. О., Малый пр., д. 22а
БЦ «Соверен», +7 (812) 327-12-40
www.rbi.ru